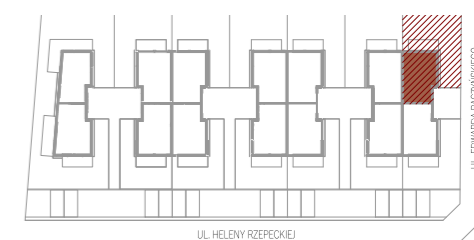




PLAN OSIEDLA



BUDYNEK D

LOKAL D4

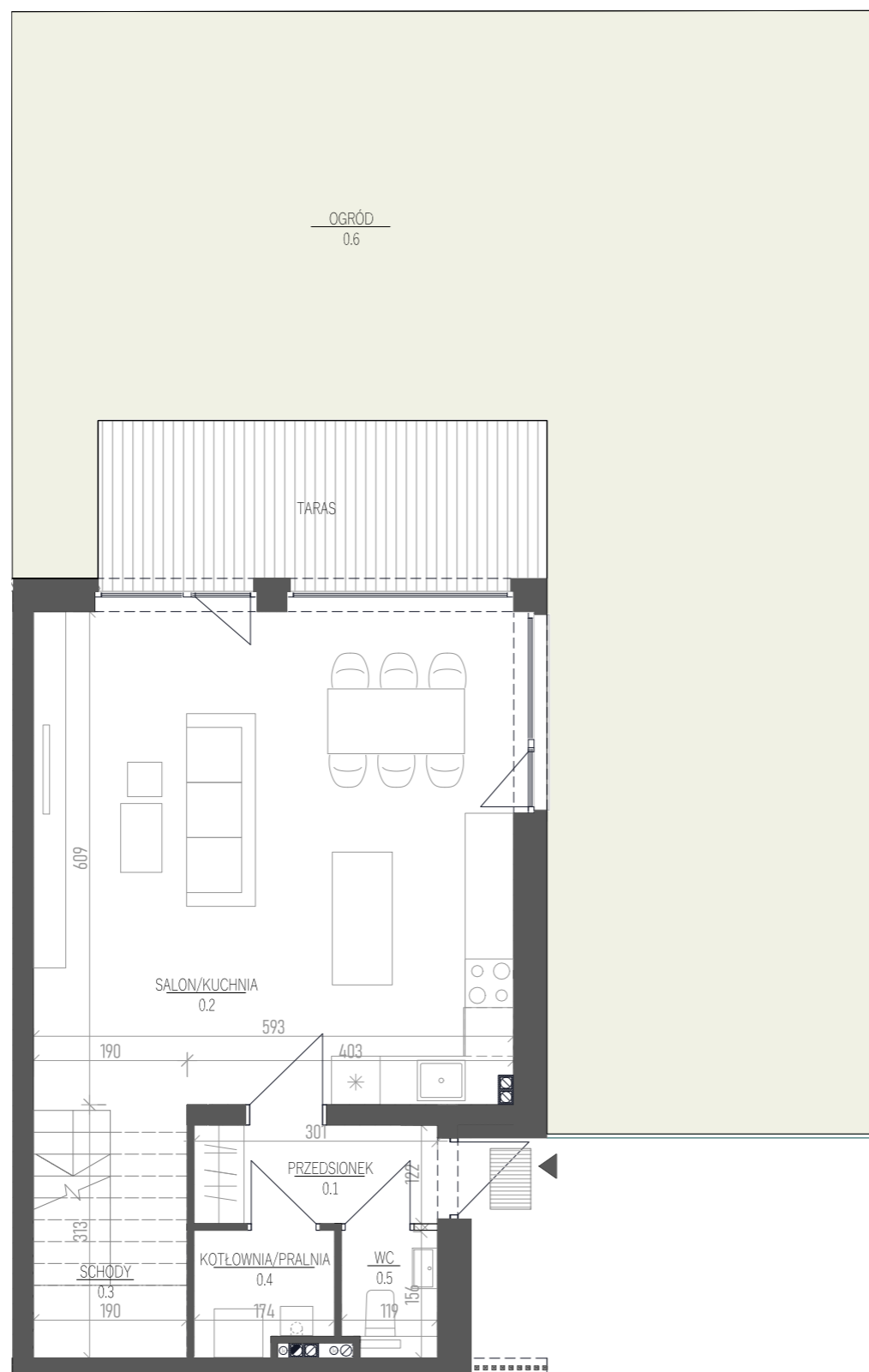
0	PARTER	50,07 m ²
1	PIĘTRO	47,55 m ²
2	PIĘTRO	29,92 m ²

RAZEM 127,54 m²

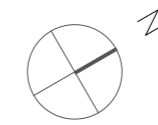
PARTER		
0.1	PRZEDSIONEK	3,67 m ²
0.2	SALON/KUCHNIA	36,25 m ²
0.3	SCHODY	5,79 m ²
0.4	KOTŁOWNIA/PRALNIA	2,54 m ²
0.5	WC	1,82 m ²

RAZEM 50,07 m²

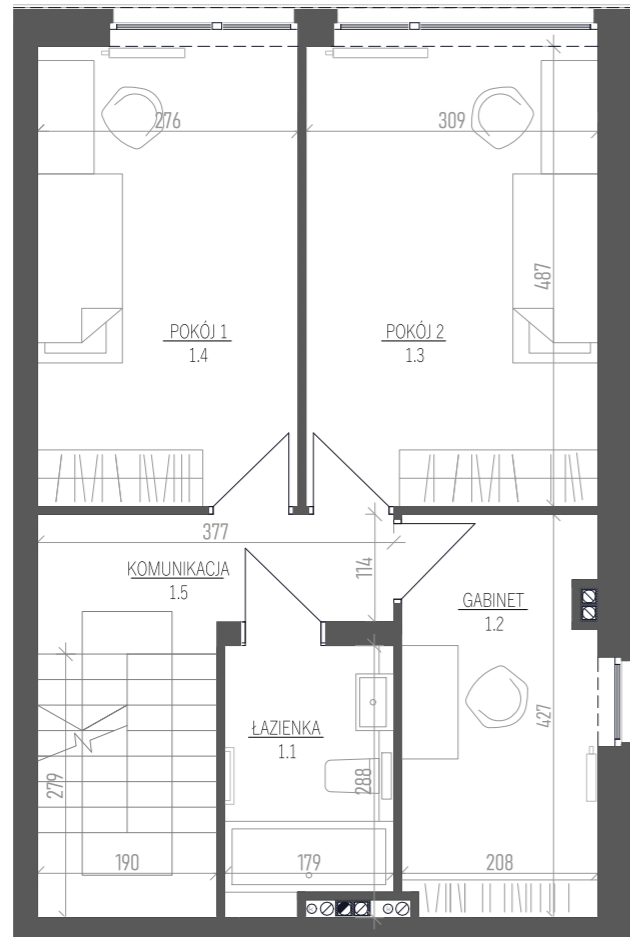
0.6 OGRÓD 101,33 m²



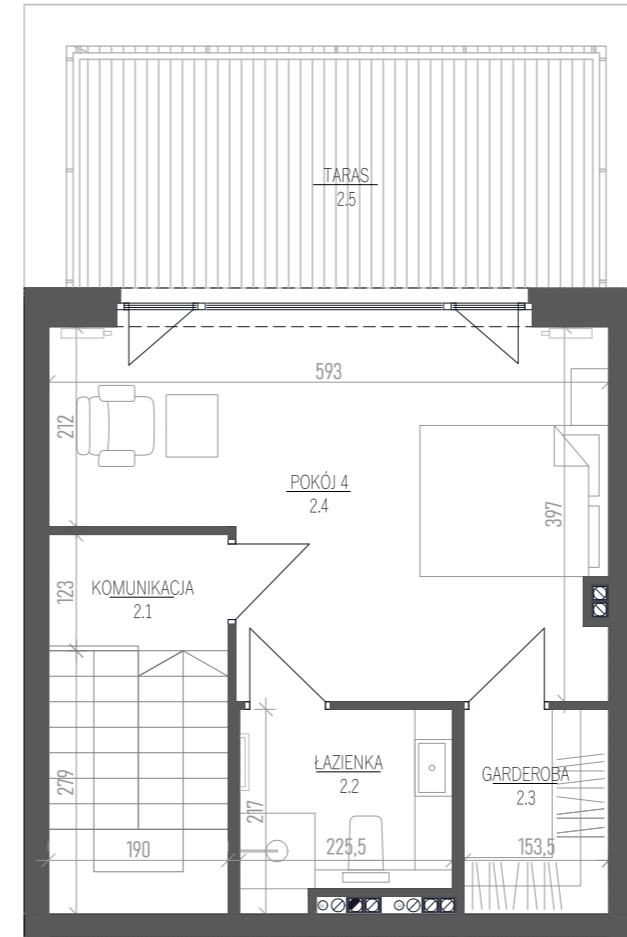
Powyższe rysunki mają charakter poglądowy. Podane powierzchnie lokali są orientacyjne, dokładny obmiar zostanie określony po dokonaniu inwentaryzacji budynku. Umeblowanie i zagospodarowanie terenu nie stanowi oferty handlowej



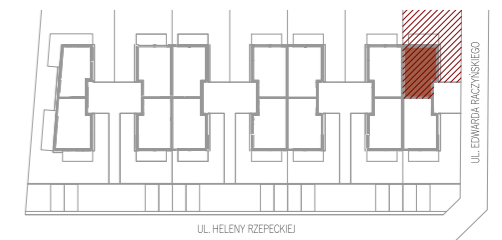
1 PIĘTRO



2 PIĘTRO



PLAN OSIEDLA



BUDYNEK D

LOKAL D4

1 PIĘTRO

1.1	ŁAZIENKA	4,88 m ²
1.2	GABINET	8,69 m ²
1.3	POKÓJ 1	13,44 m ²
1.4	POKÓJ 2	15,60 m ²
1.5	KOMUNIKACJA	4,94 m ²

RAZEM 47,55 m²

2 PIĘTRO

2.1	KOMUNIKACJA	2,29 m ²
2.2	ŁAZIENKA	4,49 m ²
2.3	GARDEROBA	3,33 m ²
2.4	POKÓJ 4	19,81 m ²

RAZEM 29,92 m²

2.5 TARAS 14,62 m²



Powyższe rysunki mają charakter poglądowy. Podane powierzchnie lokali są orientacyjne, dokładny obmiar zostanie określony po dokonaniu inwentaryzacji budynku. Umeblowanie i zagospodarowanie terenu nie stanowi oferty handlowej